

保冷平袋

外側、内側にアルミ生地を使った、安価で遮光性の高い保冷平袋です。



生地アップ

品番	LC621	LC622	LC623
サイズ	200W×275H	245W×325H	280W×375H
素材	本体/PP不織布、アルミ蒸着フィルム ※両面テープはついておりません。		

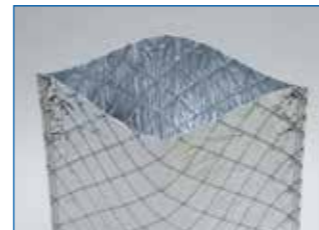
小判抜きも対応可能

小判抜きで持ち手を
持ち手を型で抜き、
お持ち帰りに便利な
バッグに。



商品特長

内側もアルミ生地を使用し
遮光性、保冷効果アップ!



ソフトバッグ ベーシック



保冷剤袋としてご利用いただきますと、結露による濡れが軽減できます。

シルクOK 転写OK PS OK

	S1 薄	S2 薄
品番	LS101	LS102
サイズ	100W×150H	120W×200H
素材	本体/PP不織布	

※グリーンASはS2のみとなります。



保冷バッグシリーズ

アルミ表面を不織布で覆うことでカラフルでリユース性の高い保冷バッグ
となっております。

カラークール チャックシール小判抜き

シルクOK 転写OK PS OK

小判抜き・トート共通



品番	LC627	LC628
サイズ	300/210W×220/295H×90D	390/260W×250/325H×130D
素材	本体/PP不織布、アルミ蒸着フィルム、PP	



カラークール チャックシールトート

シルクOK 転写OK PS OK



品番	LC629	LC630
サイズ	300/210W×232/280H×90D	390/260W×262/310H×130D
素材	本体/PP不織布、アルミ蒸着フィルム、PP	
持ち手サイズ	18W×249L	18W×339L



チャックシール紹介

封印には密封性の高いチャックシールを使用。



チャックシールを
採用することで、
機能性(密封度)と、低価格
を実現いたしました。

名入れ印刷承ります

100枚~
注文可能



商品名やロゴマークを印刷して
オリジナリティを演出できます。

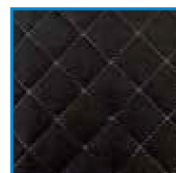
◎名入れ印刷 生地特性上のご注意

※1mm未満の線幅はカスレの原因になります。

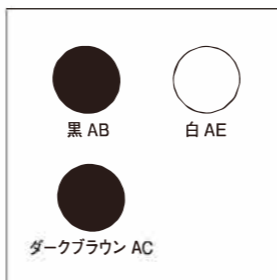
販売代理店

カラークール キルトバッグ

シルクOK 転写OK PS OK



キルト風のエンボス柄入



	小	中	大
品番	LC624	LC625	LC626
サイズ	230W×240H×170D	260W×280H×200D	300W×350H×230D
素材	本体/PP不織布、PET中綿、アルミ蒸着フィルム、メタルホック、ポリエステルファスナー 底板/厚紙		
持ち手サイズ	20W×278L	20W×294L	25W×310L
箱サイズ	最大210W×100H×150Dまで	最大240W×125H×180Dまで	最大280W×180H×210Dまで

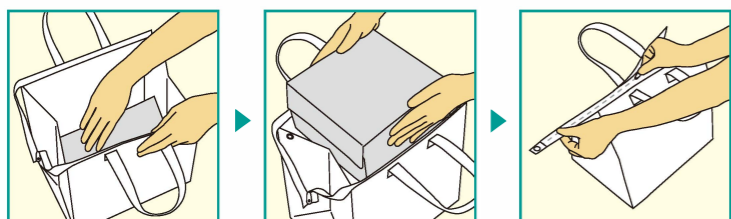
カラークール ベーシック

シルクOK 転写OK PS OK

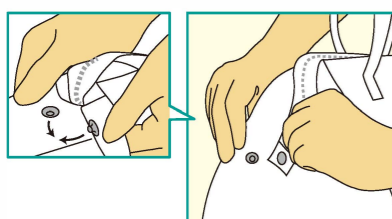


	小	中	大
品番	LC661	LC662	LC663
サイズ	230W×240H×170D	260W×280H×200D	300W×350H×230D
素材	本体/PP不織布、発泡PE、アルミ蒸着フィルム、メタルホック、ポリエステルファスナー 底板/厚紙		
持ち手サイズ	20W×278L	20W×294L	25W×310L
箱サイズ	最大210W×100H×150Dまで	最大240W×125H×180Dまで	最大280W×180H×210Dまで

カラークール ベーシック カラークール キルト 共通ご使用方法



底板を倒し、底面を広げます。 箱を入れ、 ファスナーを閉めます。



本体上部とファスナー端のホックを留め、コンパクトにまとめて出来上がりです。



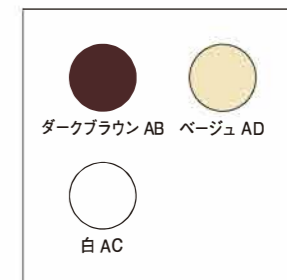
キルトバッグ (左) とベーシック (右) の違いは **生地構成と色展開のみ** となります。
サイズや使用方法は同じです。

カラークール トート

シルクOK



	小	中	大
品番	LC631	LC632	LC633
サイズ	350/200W×200H×150D	410/240W×240H×170D	480/260W×260H×220D
素材	本体/PP不織布、発泡PE、アルミ蒸着フィルム、ポリエステルファスナー 底板/厚紙		
持ち手サイズ	20W×336L	20W×386L	20W×406L
箱サイズ	最大160W×110H×110Dまで	最大210W×140H×130Dまで	最大230W×140H×180Dまで

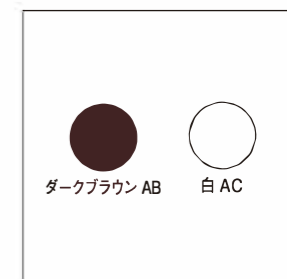


カラークール スクエア

シルクOK



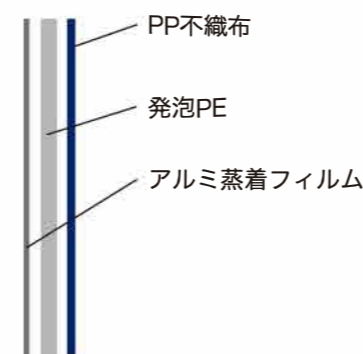
品番	LC651
サイズ	270W×150H×140D
素材	本体/PP不織布、発泡PE、アルミ蒸着フィルム、ポリエステルファスナー 底板/厚紙
持ち手サイズ	20W×312L
箱サイズ	最大250W×130H×120Dまで



商品特長

ベーシック、トート、スクエアは、**同じ三層生地構成**です。

三層生地の断面図



内側にアルミ生地を使っているので遮光性が高くなっております。